

PLANTA DE TECHOS

Esc. 1.50

Santa Fe
Provincia

Vivienda Compacta Discap.

CASA PROPIA

Secretaría de Hábitat, Urbanismo y Vivienda - Pcia. de Santa Fe

PLANO: ARQUITECTURA

PLANTA

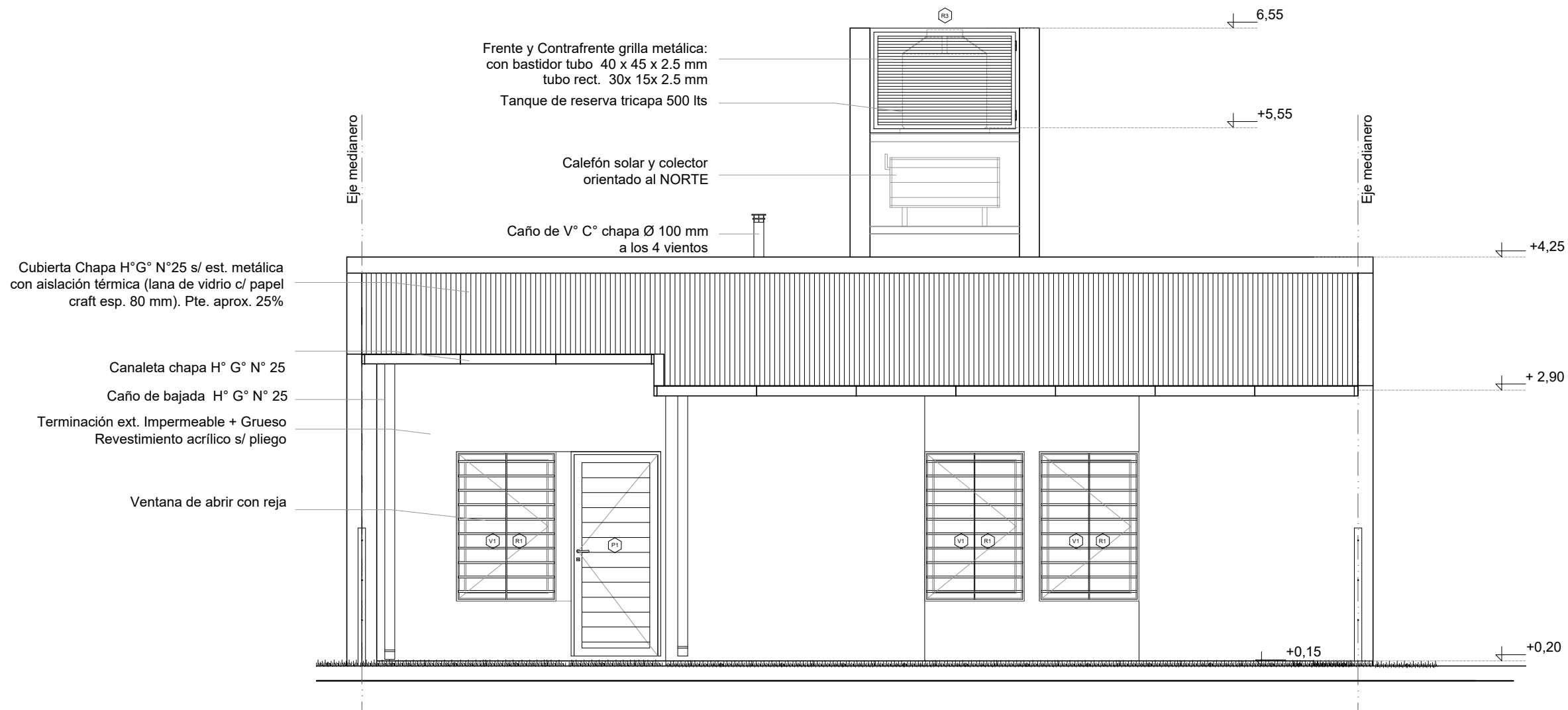
Lám.

Enero 2022

ESCALA 1:50

OBS:

01



FACHADA

Esc. 1.50

Santa Fe
Provincia

Vivienda Compacta Discap.

CASA PROPIA

Secretaría de Hábitat, Urbanismo y Vivienda - Pcia. de Santa Fe

PLANO: ARQUITECTURA

FACHADA

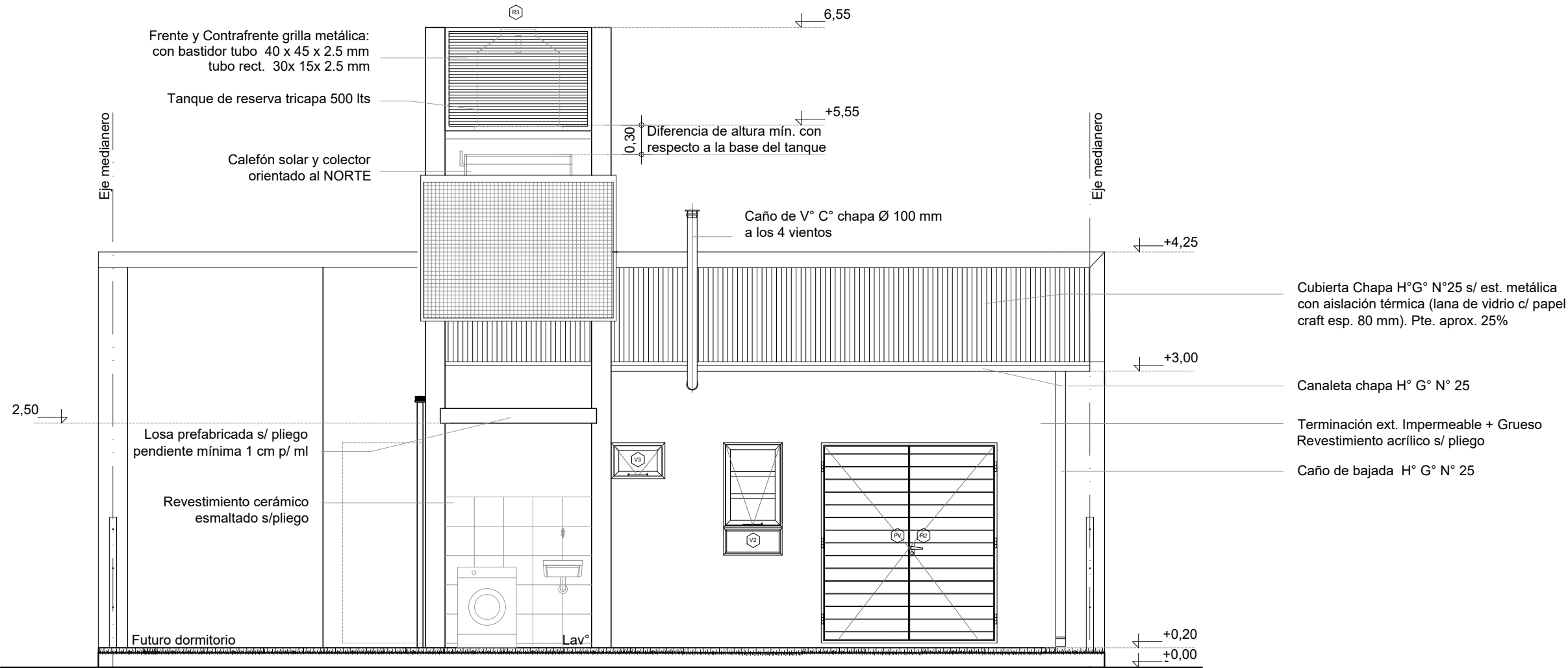
Lám.

Enero 2022

ESCALA 1:50

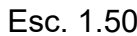
OBS:

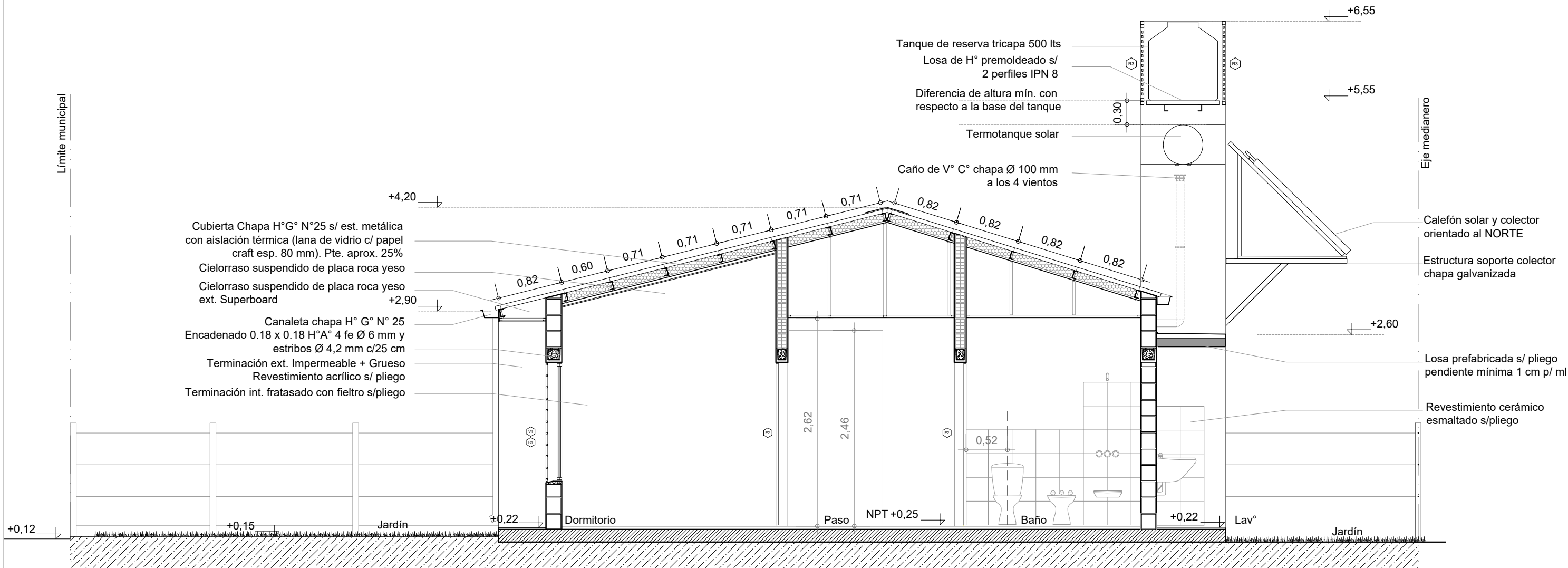
03



CONTRAFACHADA

Esc. 1.50





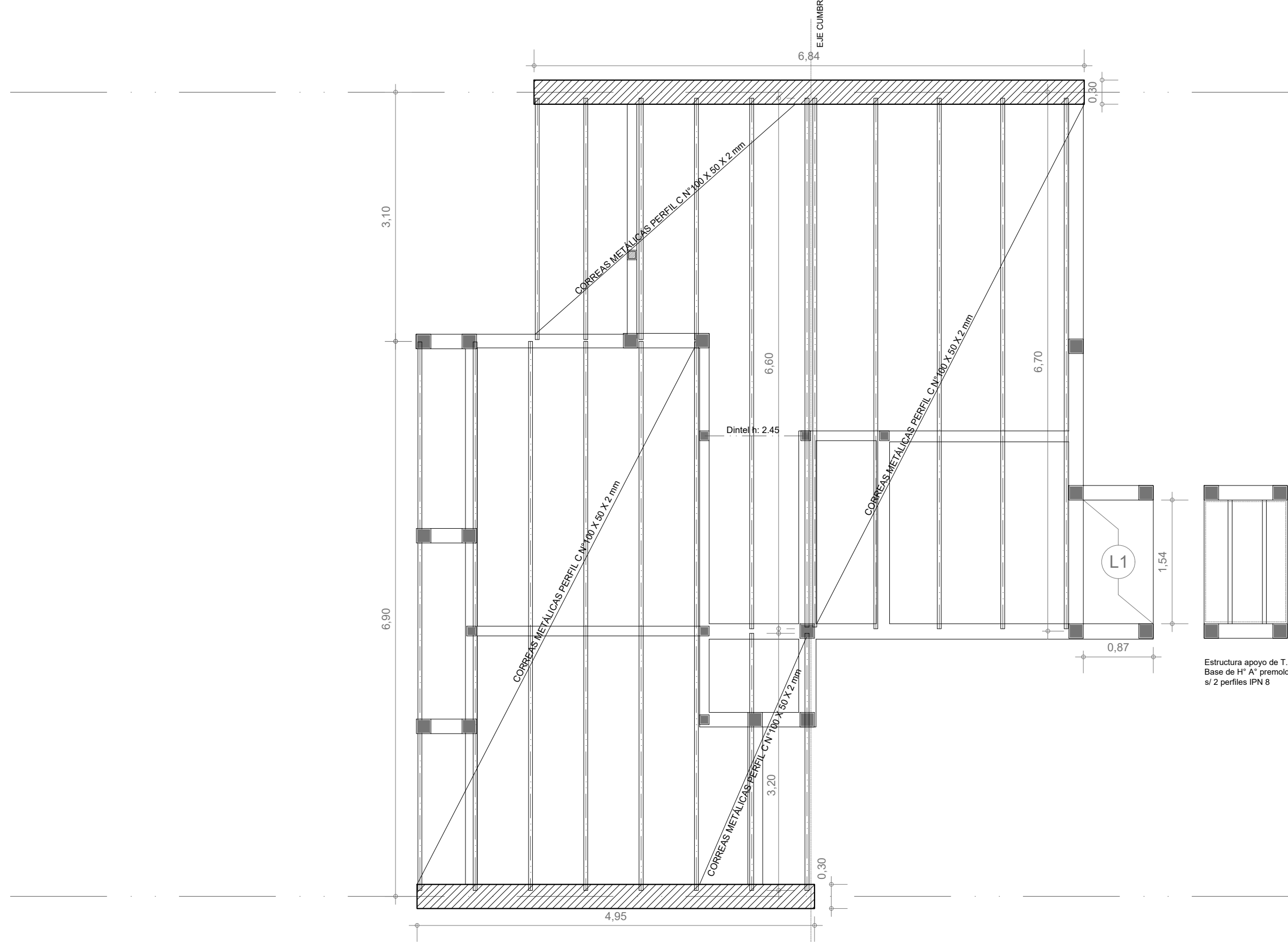
CORTE B-B
Esc. 1.50

E.M.

L.M.

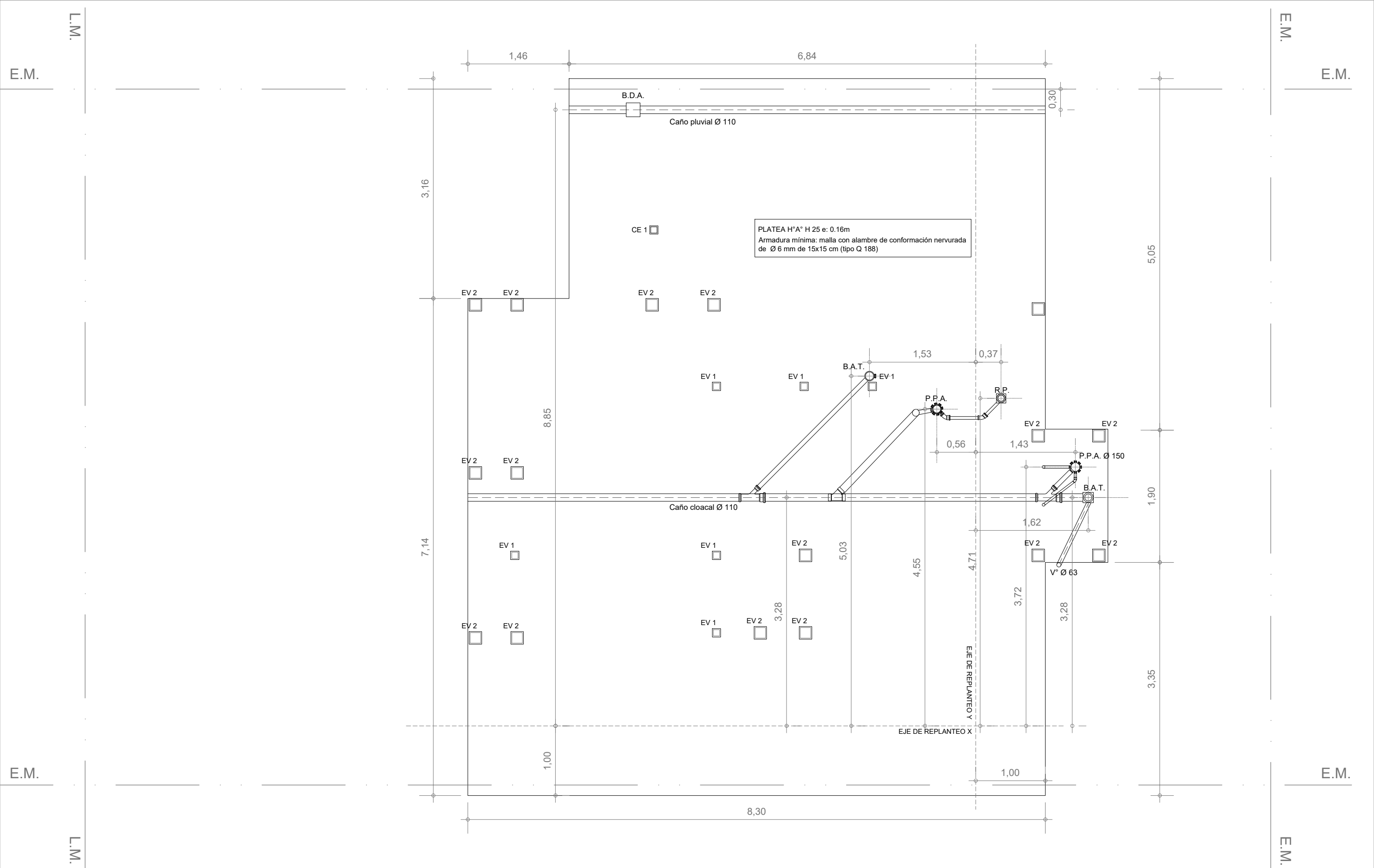
E.M.

L.M.



ESTRUCTURA S/PLANTA BAJA
Esc. 1:50



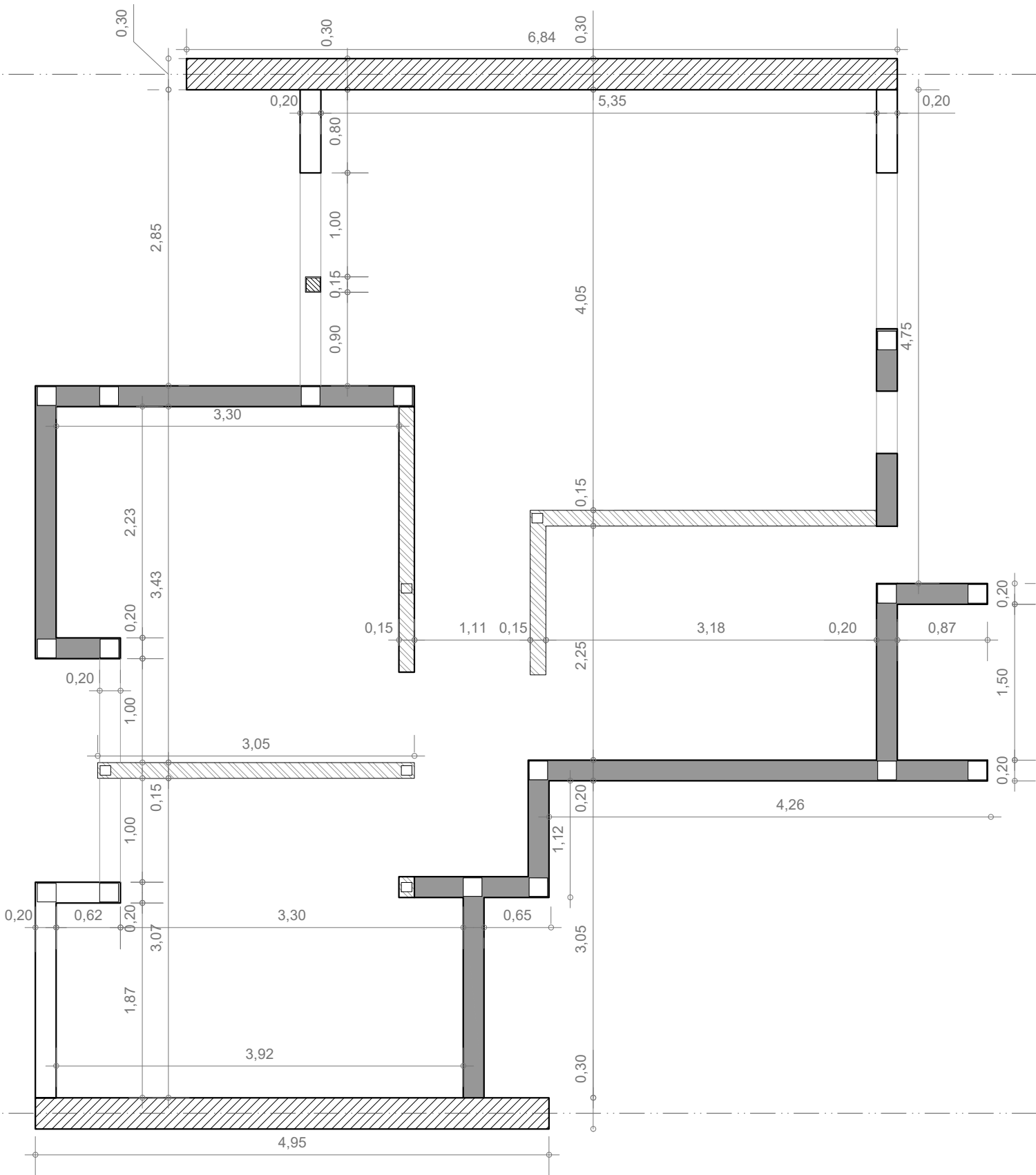


PLATEA - Instalación pluvial y cloacal
Esc. 1.50

PLANTA MAMPOSTERÍAS

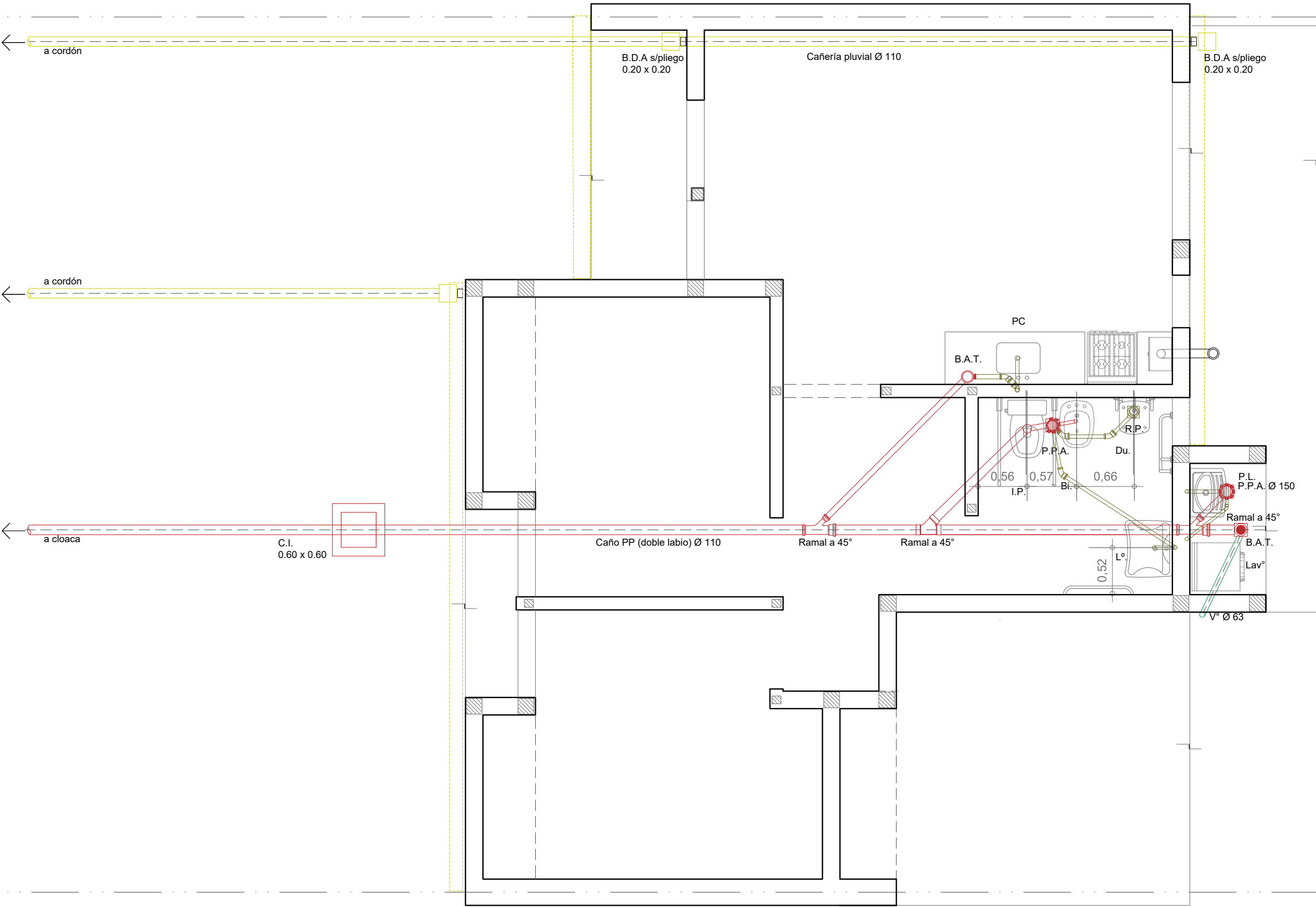
Esc. 1.50

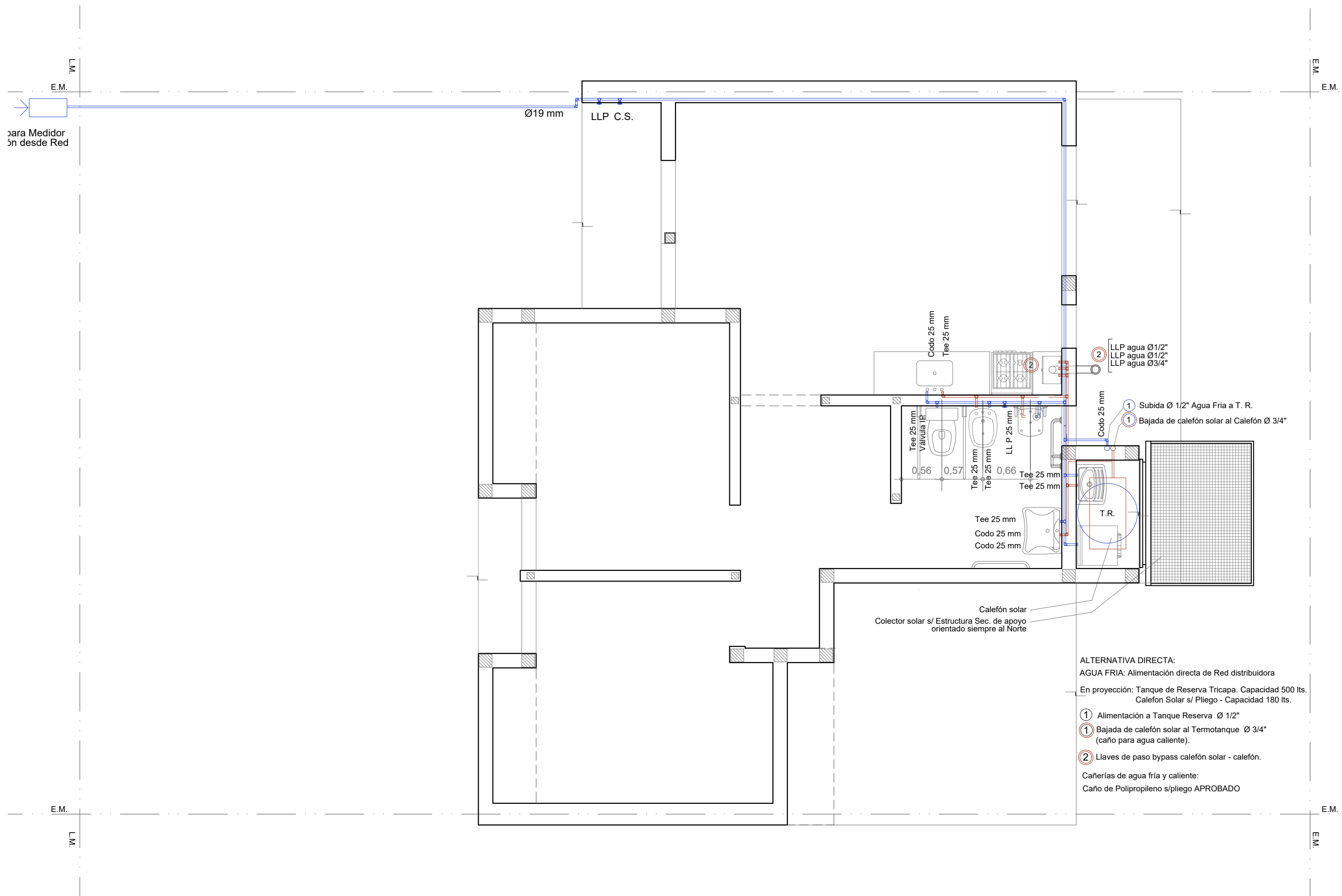
- REFERENCIAS
- Muro medianero e: 0.30 m
Ladrillo macizo común 12 x 5 x 25 cm
Ver especificación en pliego
 - Muro e:0.20 m
Ladrillo cerámico hueco 18 x 19 x 33 cm
Ver especificación en pliego
 - Muro e:0.15 m
Ladrillo cerámico hueco 12 x 19 x 33 cm
Ver especificación en pliego



INSTALACIÓN PLUVIAL Y CLOACAL

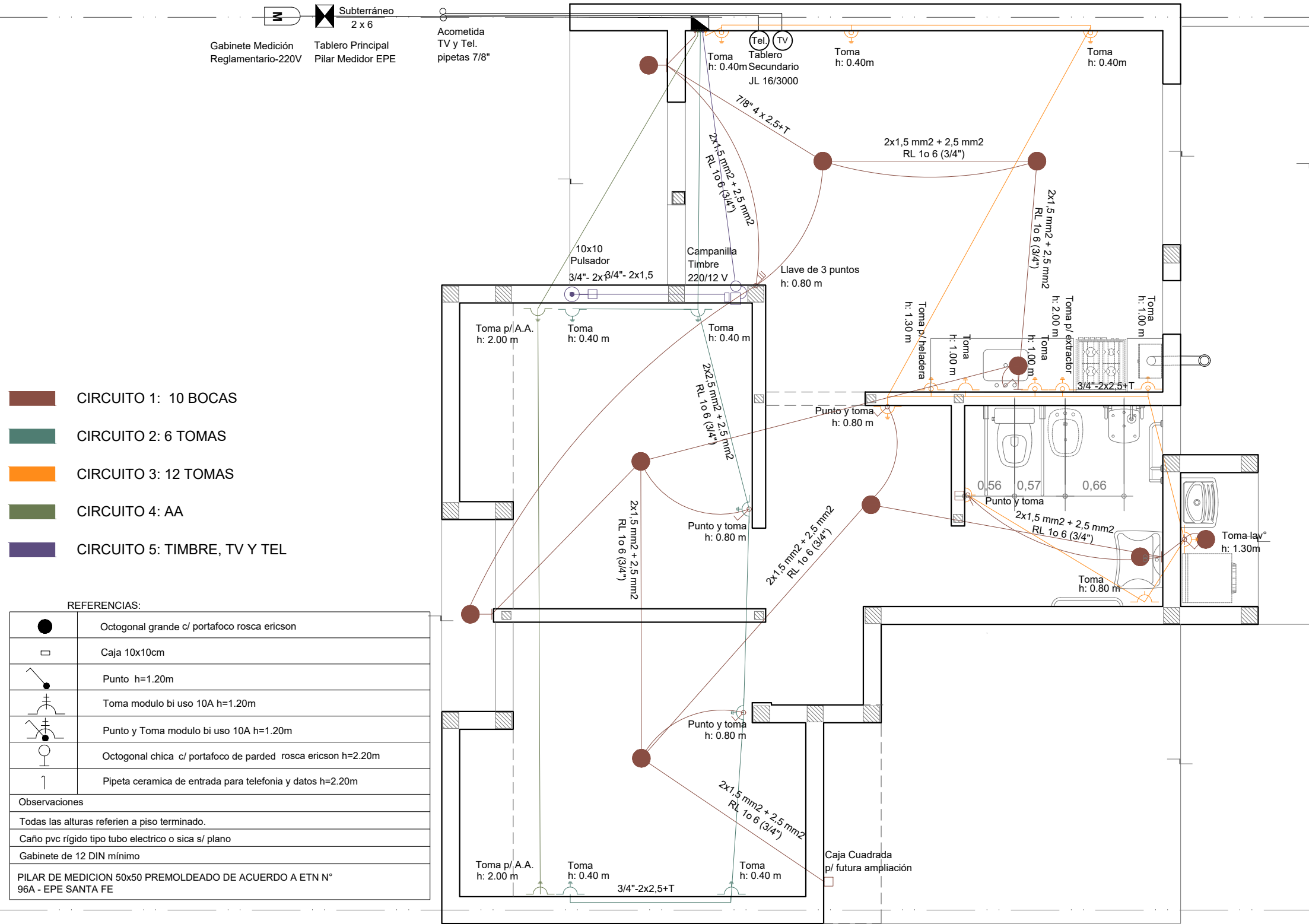
Esc. 1:50





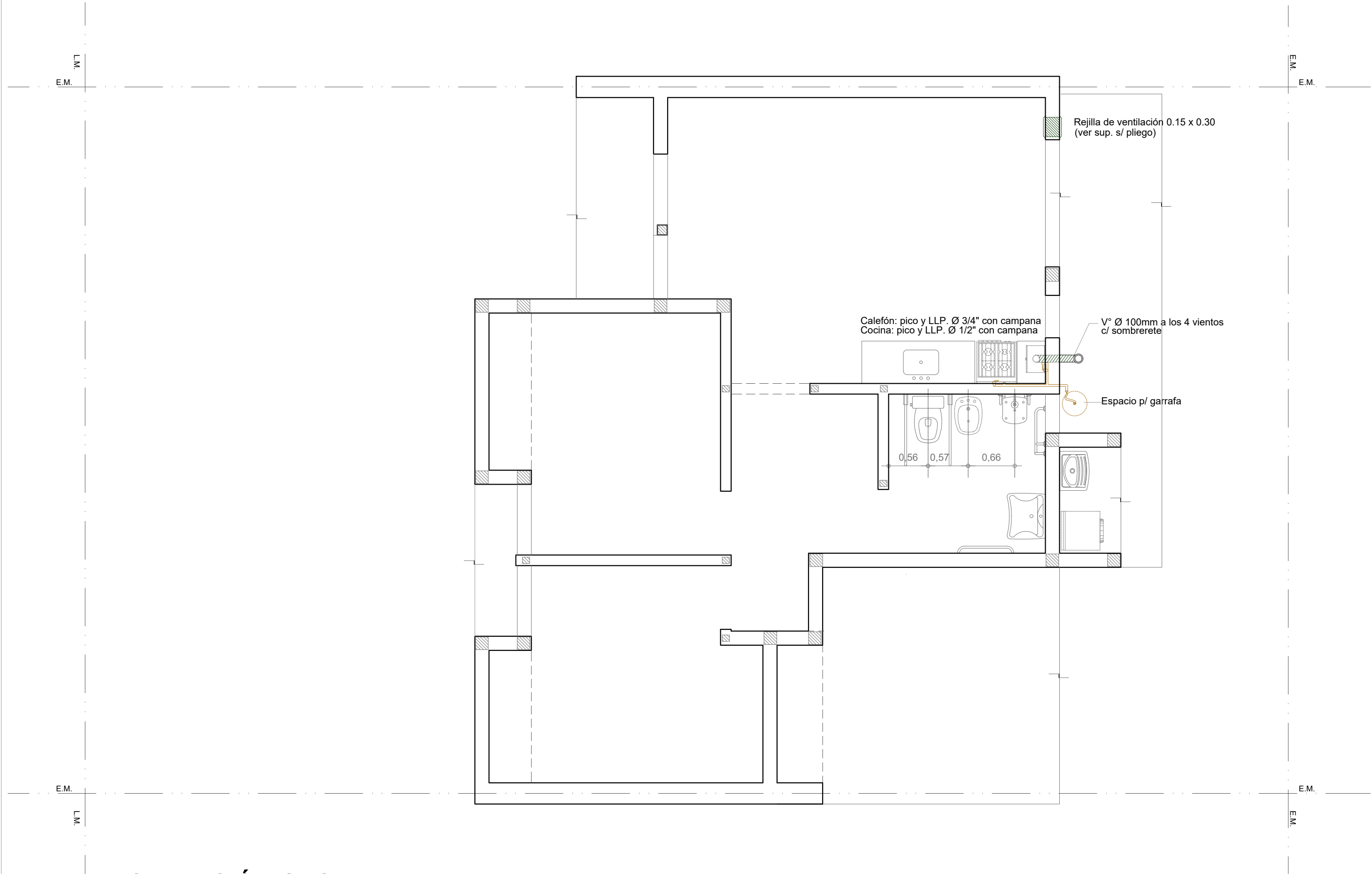
INSTALACIÓN AGUA

Esc. 1.50



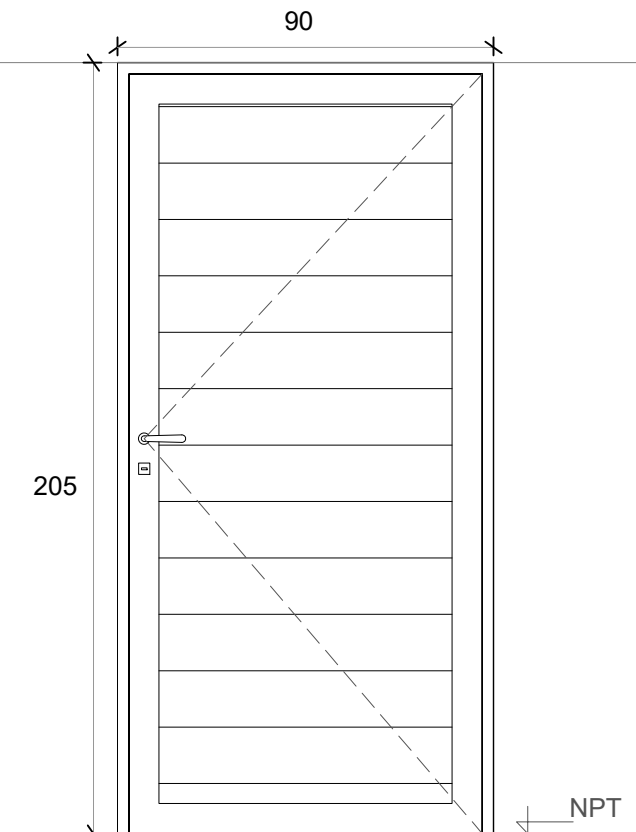
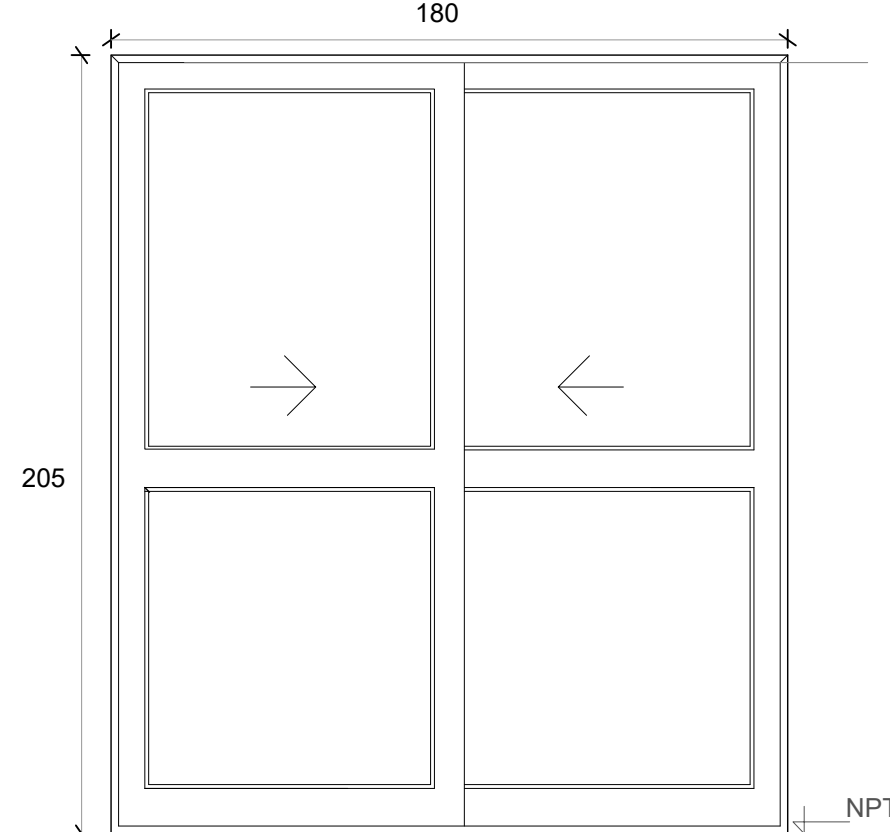
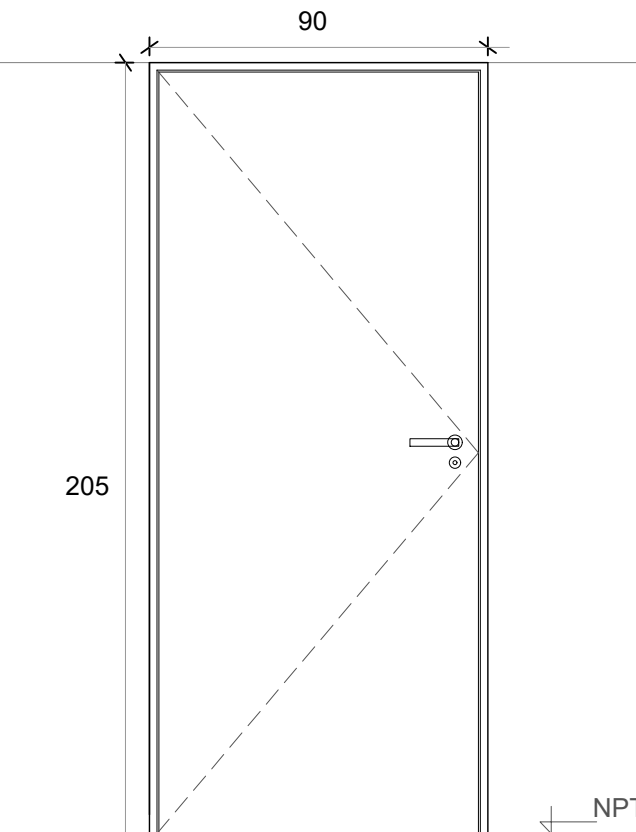
INSTALACIÓN ELÉCTRICA

Esc. 1.50

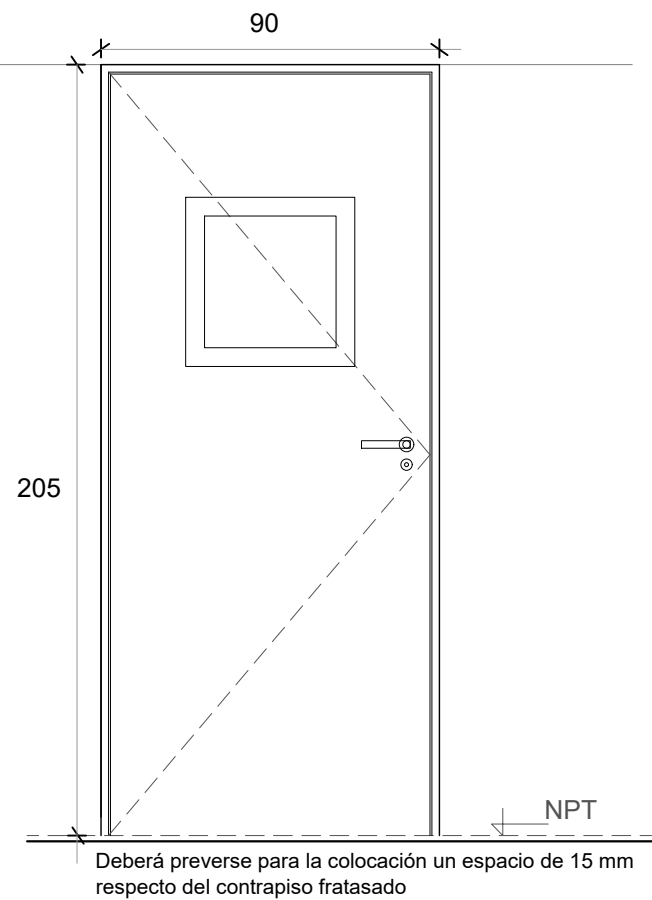


INSTALACIÓN GAS

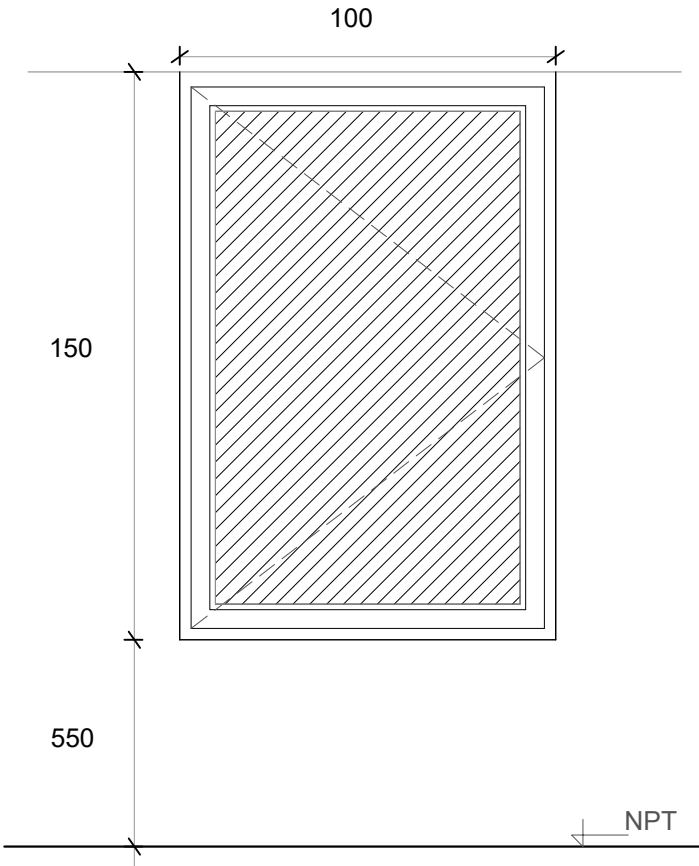
Esc. 1.50

| | | |
|----------------------------------------------------------------------------------------------------------------------------------------------------------------------------------------------|------------------------------------------------------------------------------------------------------------------------------------------------------------------------------------------------|------------------------------------------------------------------------------------------------------------------------------------------------------------------------------------------------|
| <div>P1</div> <div>PUERTA PPAL.</div> | <div>PV</div> <div>PUERTA VENTANA VCD</div> | <div>P2</div> <div>PUERTA DORMITORIO VCD</div> |
| <div><p>Deberá preverse para la colocación un espacio de 15 mm respecto del contrapiso fratasado</p></div> | <div><p>Deberá preverse para la colocación un espacio de 15 mm respecto del contrapiso fratasado</p></div> | <div><p>Deberá preverse para la colocación un espacio de 15 mm respecto del contrapiso fratasado</p></div> |
| <div>Denominación</div> <div>P01 Ingreso</div> | <div>Denominación</div> <div>PV Comedor</div> | <div>Denominación</div> <div>P02 Dormitorios</div> |
| <div>Descripción</div> <div>Puerta de abrir Herrero o similiar</div> | <div>Descripción</div> <div>2 hojas vidrieras corredizas</div> | <div>Descripción</div> <div>Puerta placa de madera</div> |
| <div>Cantidad</div> <div>1</div> | <div>Cantidad</div> <div>1</div> | <div>Cantidad</div> <div>3</div> |
| <div>Hoja</div> <div>Aluminio color blanco</div> | <div>Hoja</div> <div>Vidriada</div> | <div>Hoja</div> <div>Placa de madera, de 40 mm. Enchapada Costillas de pino de 10 mm c/ 90 mm</div> |
| <div>Marco</div> <div>Aluminio color blanco</div> | <div>Marco</div> <div>Aluminio color blanco. 5 guías</div> | <div>Marco</div> <div>Aluminio</div> |
| <div>Vidrio</div> <div>-</div> | <div>Vidrio</div> <div>Float 4 mm incoloro</div> | <div>Vidrio</div> <div>-</div> |
| <div>Herrajes</div> <div>Cerradura tipo doble paleta standard marca "CANDEX", "TEACHE"</div> | <div>Herrajes</div> <div>-</div> | <div>Herrajes</div> <div>Cerradura común con pestillo y llave, con bocallave y boca manija</div> |
| <div>Pintura</div> <div>-</div> | <div>Pintura</div> <div>-</div> | <div>Pintura</div> <div>-</div> |

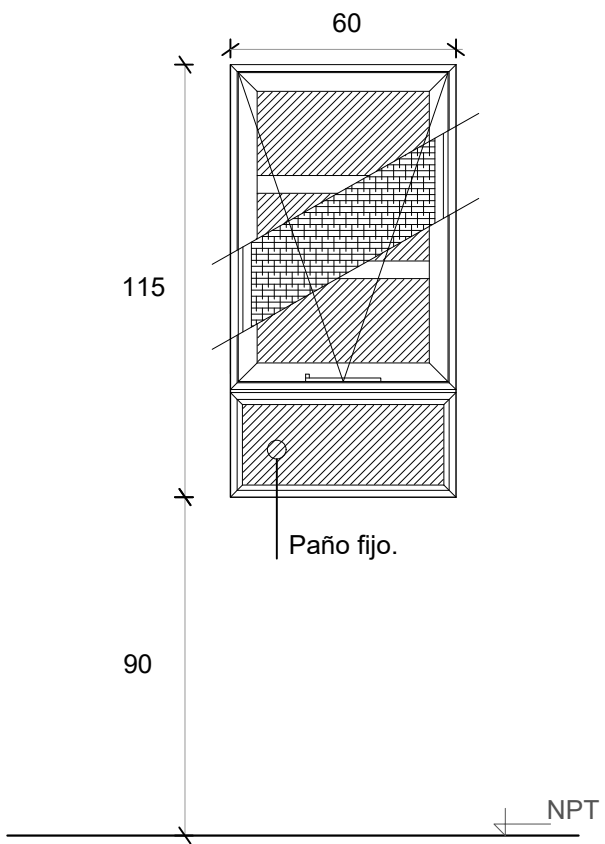
P3 PUERTA BAÑO VCD



V1 VENTANA DE ABRIR

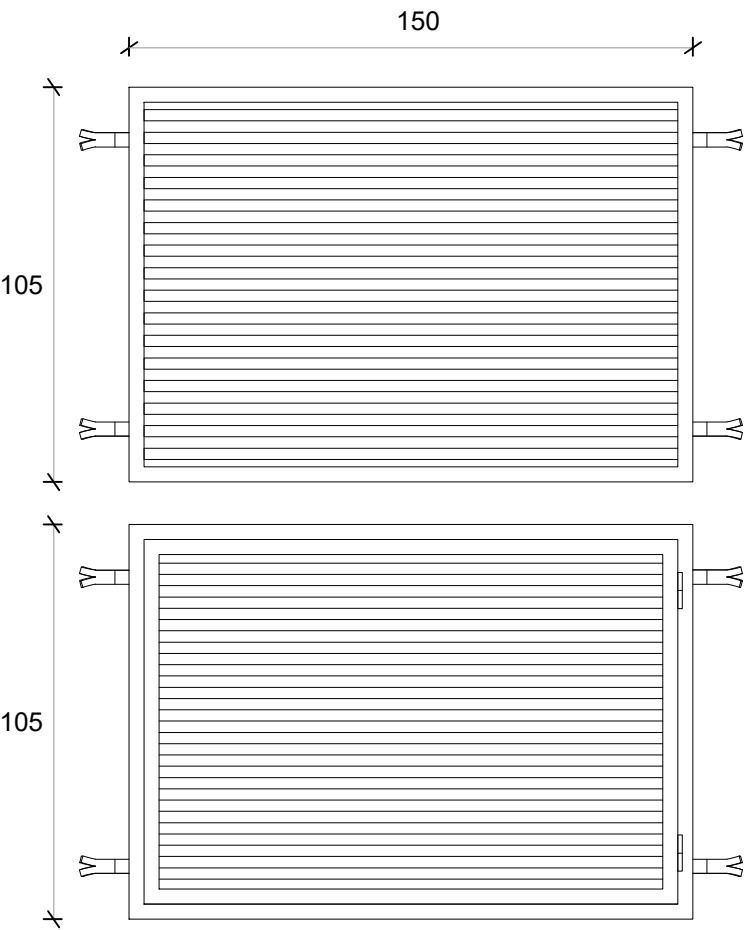


V2 VENTANA COCINA



| | | | | | |
|--------------|-----------------------------------------------------------------------------|--------------|---------------------------------------------------------|--------------|---------------------------------------------------------------|
| Denominación | P3 Puerta baño | Denominación | V01 Comedor y Dormitorio | Denominación | V2 Cocina |
| Descripción | Puerta placa de madera c/ paño vidriado translúcido | Descripción | Ventana corrediza de dos hojas de aluminio color blanco | Descripción | Ventana proyectante con brazo de empuje Paño fijo inferior |
| Cantidad | 1 | Cantidad | 3 | Cantidad | 1 |
| Hoja | Placa de madera, de 40 mm. Enchapada Costillas de pino de 10 mm c/ 90 mm | Hoja | Aluminio | Hoja | Aluminio |
| Marco | Aluminio | Marco | Aluminio. 5 guías para recibir oscurecimiento | Marco | Aluminio |
| Vidrio | Paño de 0,45 x 0,45 m | Vidrio | Float 4 mm incoloro | Vidrio | Float 4 mm incoloro |
| Herrajes | Cerradura común con pestillo y llave, con bocallave y boca manija | Herrajes | - | Herrajes | - |
| Pintura | - | Pintura | - | Pintura | - |

R3 REJA FRENTE TANQUE



| | |
|--------------|---------------------------|
| Denominación | R3 Tanque |
| Descripción | Reja de abrir y reja fija |
| Cantidad | 2 |
| Hoja | Tubos 30 x 15 mm e.:2.5mm |
| Marco | Tubo 40 x 45 mm e.: 2.5mm |
| Vidrio | - |
| Herrajes | - |
| Pintura | Blanco |